

## MAUTING UKM Junior



Universal smoking chamber UKM Junior



Универсальная коптильная камера UKM Junior



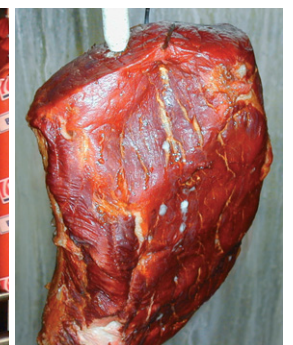
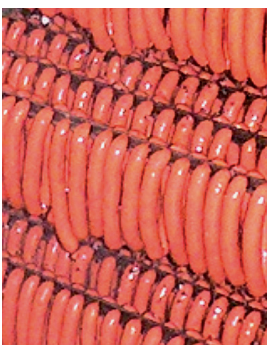
Universal Räucherammer UKM Junior



Cámara de ahumado universal UKM Junior



Univerzální udírna UKM Junior





MKA 500



## Universal smoking chamber **UKM Junior**

**It is designed for canteens, restaurants and little meat processors.**

It enables:

- **drying**
- **reddening**
- **smoking**
- **baking**
- **cooking**

- simple attendance
- control by the microprocessor control unit ADITEC MRKA 500 according to the selected program
- control system regulates:
  - chamber temperature
  - core temperature
  - time of the process
- option of data collection by the VisuNet program
- electric heating of the chamber
- option of cold smoking
- option of delayed start
- option of regulation according to Delta T
- manual setting of flaps
- it is made of stainless steel meeting the requirements of food industry
- simple and fast operation with low energy intensity
- simple connection
- all-steel-welded construction enables a trouble-free transfer of the equipment
- in a type equipped with chilling the cold smoke technology can be used.



## Универсальная коптильная камера **УКМ Junior**

**Предназначена для ресторанного использования в больших кухнях, ресторационное производство и небольшого ремесленного производства мясных изделий.**

Позволяет:

- **сушку**
- **покраснение**
- **копчение**
- **запекание**
- **варку**

- простое обслуживание
- управление микропроцессорной системой ADITEC MKA 500 в зависимости от заданной программы
- система управления регулирует:
  - температуру в камере
  - температуру в ядре
  - время процесса
- возможность сбора данных при помощи программы VisuNet
- электрический нагрев камеры
- возможность копчения холодным дымом
- возможность отсроченного старта
- возможность регуляции по методу «Дельта – Т»
- ручная регулировка клапанов
- изготовлена из нержавеющей материала исполняющего требования для продуктовой промышленности
- простой и быстрый ход с низкими энергетическими требованиями
- простое подключение
- цело сваренная конструкция позволяет безпроблемное перемещение
- в исполнении с охлаждением позволяют выполнить копчение холодным дымом.



## Die Universal Räucherammer **UKM Junior**

**Die Kammer ist für Großküchen, Restaurantbetriebe und kleine Fleischverarbeiterbestimmt.**

Möglichkeiten:

- **Trocknen**
- **Umröten**
- **Räuchern**
- **Braten**
- **Kochen**

- einfache Bedienung
- Steuerung durch die Mikroprozessorsteuereinheit ADITEC MKA 500 nach gewählttem Programm



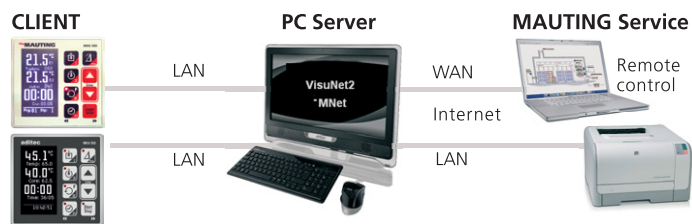




- das Steuerungssystem reguliert:
  - Kammertemperatur
  - Kerntemperatur
  - Prozesszeit
- Möglichkeit der Datengewinnung durch Programm VisuNet
- elektrische Kammerbeheizung
- Möglichkeit der räucherung mit Kaltrauch
- Möglichkeit vom verzögerten Start
- Steuermöglichkeit nach Delta T
- Handverstellung der Klappen
- aus rostfreiem Material hergestellt (die Anforderung der Nahrungsmittelindustrie erfüllt)
- einfacher und schneller Betrieb mit niedrigen energetischen Anforderungen
- einfacher Anschluss
- die vollständig geschweißte Konstruktion ermöglicht eine problemlose Verlagerung
- in der Ausführung mit Kühlung ermöglichen diese Anlagen das Räuchern mit Kaltrauch.



The VisuNet system enables data evidence and a remote access to the chamber control from your PC.



## Cámara de ahumado universal UKM Junior

Está designada a cocinas grandes, restaurantes y carnicerías pequeñas.

Permite:

- **secado**
- **enrojecimiento**
- **ahumado**
- **asado**
- **coCCIÓN**
- manipulación sencilla
- manejo con unidad de control ADITEC MKA 500 según de programa elegido
- manejo con unidad gula:
  - temperatura en cámara
  - temperatura en núcleo de producto
  - tiempo de proceso
- posibilidad de recogida datos con programa VisuNet
- calentamiento eléctrico de cámara
- posibilidad de ahumado con humo frío
- posibilidad de puesta en marcha aplazada
- posibilidad de regulación según Delta T
- ajustamiento de válvulas a mano
- hecho de acero inoxidable para industria alimenticia
- funcionamiento sencillo y rápido con bajo consumo energético
- instalación sencilla
- soldada construcción permite trasladar la cámara sin problemas
- en realización con enfriamiento permite ahumado con humo frío.








## Univerzální udírenská komora UKM Junior

Je určena pro velkokuchyně, restaurační provozy a malé zpracovatele masa.

Umožňuje:

- **sušení**
- **červenání**
- **uzení**
- **pečení**
- **vaření**
- jednoduchá obsluha a připojení
- jednoduchý a rychlý provoz s nízkou energetickou náročností
- řízení mikroprocesorovou řídicí jednotkou ADITEC MKA 500 dle zvoleného programu
- řídicí systém reguluje:
  - teplotu v komoře
  - teplotu v jádře
  - čas procesu
- možnost sběru dat programem VisuNet
- elektrický ohřev komory
- možnost uzení studeným kouřem
- možnost odloženého startu
- možnost regulace dle delta T
- ruční nastavení klapek
- vyrobena z nerez materiálu, splňující požadavky pro potravinářský průmysl
- celosvařovaná konstrukce umožňuje bezproblémové přemístění
- v provedení s chlazením umožňují uzení studeným kouřem.

					
<b>Voltage system</b>	Сеть напряжения питания	Spannungssystem	Voltaje	Napětová soustava	400/230V; 50 Hz
<b>Fan output</b>	Мощность вентилятора	Leistung vom Ventilator	Ventilador	Výkon ventilátoru	1.1 kW
<b>Heating input power</b>	Потребляемая мощность отопления	Heizungsleistungsabnahme	Calentamiento	Příkon topení	9 kW
<b>Total input power</b>	Общая потребляемая мощность	Gesamtleistung	Potencia de entrada total	Celkový příkon	10.8 kW
<b>Maximum temperature</b>	Максимальная температура	Maximaltemperatur	Temperatura máxima	Max.teplota	110 °C
<b>Refrigerating output</b>	Мощность охлаждения	Kühlleistung	Rendimiento enfriador	Chladicí výkon	840 W
<b>Water supply</b>	Подвод воды	Wasserzufuhr	Entrada de agua	Přívod vody	1/4"; 0.3 – 0.6 MPa
<b>Wooden chips</b>	Коптильные щепы	Hackspänen	Astillas de madera	Udírenské štepky	KL 2/16
<b>Dimensions (mm) high / width / depth</b>	Размеры (мм) высота / ширина / глубина	Abmessungen (mm) Höhe / Breite / Tiefe	Dimensiones (mm) altura / ancho / profundidad	Rozměry (mm) výška / šířka / hloubka	1 850 / 620 / 800
<b>Exhaust piping</b>	Отводящий трубопровод	Abzugrohrleitung	Cañería de salida	Odtahové potrubí	Ø100 mm



MAUTING produced



MAUTING s.r.o.  
Mikulovská 362  
691 42 Valtice  
CZECH REPUBLIC

Tel.: +420 519 352 761-3\*  
+420 603 878 346  
Fax: +420 519 352 764  
E-mail: info@mauting.com

[www.mauting.eu](http://www.mauting.eu)  
[www.mauting.com](http://www.mauting.com)



EUROPEAN UNION  
European Regional Development Fund  
Operational Programme Enterprise  
and Innovations for Competitiveness

