



KuMax

VYSOCE VÝKONNÝ POLY PANEL

CS3U-350 | 355 | 360P

(1000 V / 1500 V)

VYŠŠÍ VÝKON



Nižší ztráta výkonu ve spojení článků



Nízké NMOT: $42 \pm 3 \text{ }^\circ\text{C}$
Nízký teplotní koeficient (Pmpp): $-0.37 \text{ } \%/ \text{ }^\circ\text{C}$



Vyšší tolerance zastínění



Vysoké PTC hodnocení až: 92,64 %

VYŠŠÍ SPOLEHLIVOST



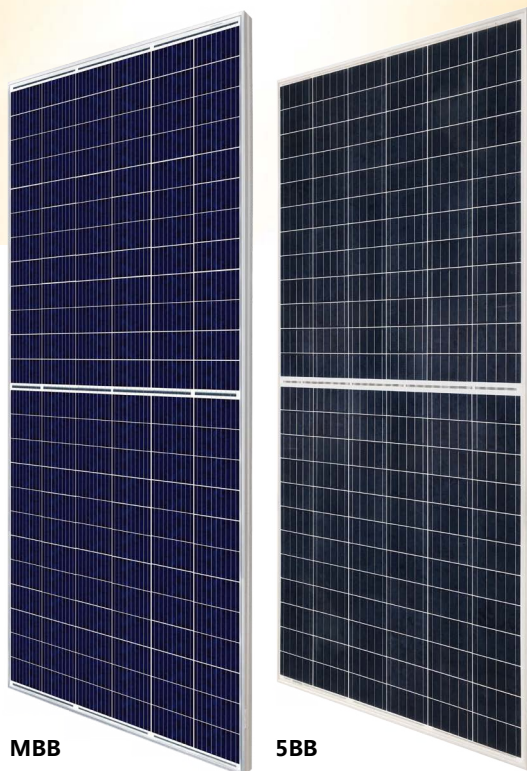
Nižší teplota hot-spotů



Minimalizace mikro-prasklin



Vysoké zatížení sněhem až do 5400 Pa, větrem až do 3600 Pa*



MBB

5BB



linéární výkonová záruka



mechanická záruka na materiál a zpracování

CERTIFIKACE SYSTÉMU MANAGEMENTU

ISO 9001:2015 / Systém managementu kvality
ISO 14001:2015 / Systém environmentálního managementu
OHSAS 18001:2007 / Mezinárodní standardy pro bezpečnost práce a ochranu zdraví při práci

CERTIFIKACE PRODUKTU*

IEC 61215 / IEC 61730: VDE / CE / MCS / CEC AU
UL 1703 / IEC 61215 performance: CEC listed (US) / FSEC (US Florida)
UL 1703: CSA / IEC61701 ED2: VDE / IEC62716: VDE / IEC60068-2-68: SGS
Take-e-way



*Tento produkt může být dodán se zvláštním BOM, speciálně certifikovaným testy na solný poprašek, amoniak a písek. Kontaktujte, prosím, svého lokálního obchodního zástupce pro řešení na míru.

CANADIAN SOLAR INC. je zavázána poskytovat vysoce kvalitní solární produkty, řešení solárních systémů a služby zákazníkům po celém světě. Společnost je hodnocena jako světová jednička v poměru cena/výkon podle IHS Module Customer Insight Survey. Jako lídr v projektovém vývoji a výrobce solárních systémů s celkovým objemem instalovaného výkonu 30GW po celém světě od roku 2001.

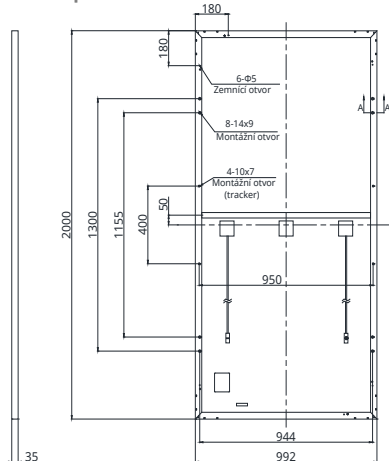
*podrobné informace najdete v Instalačním manuálu

CANADIAN SOLAR INC.

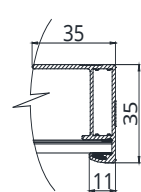
545 Speedvale Avenue West, Guelph, Ontario N1K 1E6, Canada, www.canadiansolar.com, support@canadiansolar.com

VÝKRES PANELU (mm)

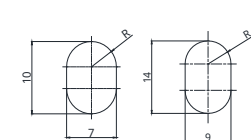
Zadní pohled



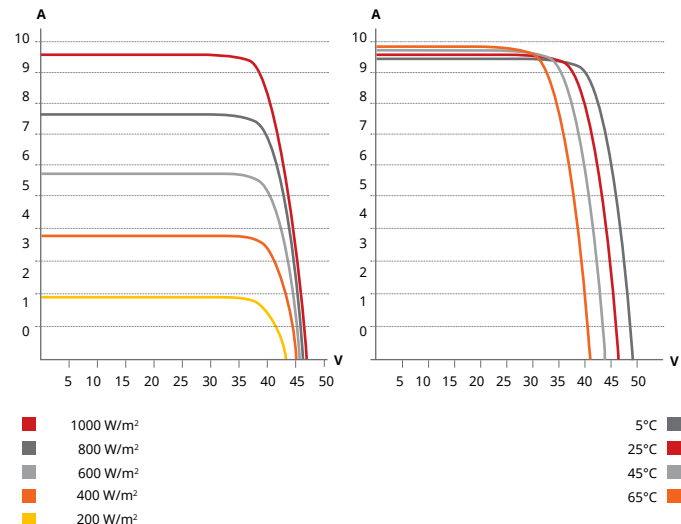
Řez rámem A-A



Montážní otvor



CS3U-355P / I-V KŘIVKY



ELEKTRICKÉ SPEC. | STC*

CS3U	350P	355P	360P
Nominální Max. výkon (Pmpp)	350 W	355 W	360 W
Nominální napětí (Ump)	39.2 V	39.4 V	39.6 V
Nominální proud (Imp)	8.94 A	9.02 A	9.10 A
Napětí naprázdno (Uoc)	46.6 V	46.8 V	47.0 V
Proud nakrátko (Isc)	9.51 A	9.59 A	9.67 A
Účinnost panelu	17.64%	17.89%	18.15%
Nominální teplota	-40°C ~ +85°C		
Max. systémové napětí	1500V (IEC/UL) or 1000V (IEC/UL)		
Požární certifikace	TYPE 1 (UL 1703) či CLASS C (IEC 61730)		
Maximální zpětný proud	30 A		
Aplikační klasifikace	Třída A		
Výkonová tolerance	0 ~ + 5 W		

* Měřeno za standardních testovacích podmínek (STC), osvit 1000 W/m², AM 1.5 a teplotě článku 25°C.

ELEKTRICKÉ SPEC. | NMOT*

CS3U	350P	355P	360P
Nominální Max. výkon (Pmpp)	260 W	264 W	268 W
Nominální napětí (Ump)	36.2 V	36.4 V	36.6 V
Nominální proud (Imp)	7.18 A	7.25 A	7.31 A
Napětí naprázdno (Uoc)	43.7 V	43.9 V	44.1 V
Proud nakrátko (Isc)	7.67 A	7.74 A	7.80 A

* Měřeno normálních za provozních podmínek (NMOT), osvit 800 W/m², AM 1.5, teplota 20°C, rychlost větru 1 m/s.

MECHANICKÁ DATA

Typ článků	Polykrystalické
Rozložení článků	144 [2 X (12 X 6)]
Rozměry	2000 X 992 X 35 mm (78.7 X 39.1 X 1.38 in)
Hmotnost	22.5 kg (49.6 lbs)
Sklo	3.2 mm tvrzené sklo
Rám	Anodizovaná hliníková slitina, zesílená příčka
Junction Box	IP68, 3 bypass diody
Kabeláž	4 mm ² (IEC), 12 AWG (UL)
Délka přívodního vodiče (včetně konektoru)	Vertikálně: 400 mm (15.7 in) (+) / 280 mm (11.0 in) (-); horizontálně: 1250 mm (49.2 in); leap-frog připojení: 1670 mm (65.7 in)*
Konektor	T4 série
Počet na paletě	30 ks
V kontejneru (40' HQ)	660 ks

* Pro detailnější informace kontaktujte svého obchodního zástupce Canadian solar

TEPLOTNÍ SPECIFIKACE

Výkonový teplotní koeficient (Pmpp)	-0.37 % / °C
Napěťový teplotní koeficient (Uoc)	-0.29 % / °C
Proudový teplotní koeficient (Isc)	0.05 % / °C
Nominální provozní teplota panelu	42 ± 3°C

PARTNERSKÁ SEKCE

* Specifikace a klíčové vlastnosti uvedené v tomto datasheetu se mohou lehce lišit od skutečných parametrů a to především z důvodu neustálých inovací a zdokonalování našich produktů. Canadian Solar Inc. si v případě nutnosti vyhrazuje právo na změny uvedených parametrů a to bez předchozího oznámení. Vezměte prosím na vědomí, že s fotovoltaickými panely by měla zacházet a instalovat je kvalifikovaná osobami s odbornými znalostmi. Před použitím našich fotovoltaických modulů si pečlivě přečtěte bezpečnostní a instalační pokyny.

CANADIAN SOLAR INC.

545 Speedvale Avenue West, Guelph, Ontario N1K 1E6, Canada, www.canadiansolar.com, support@canadiansolar.com